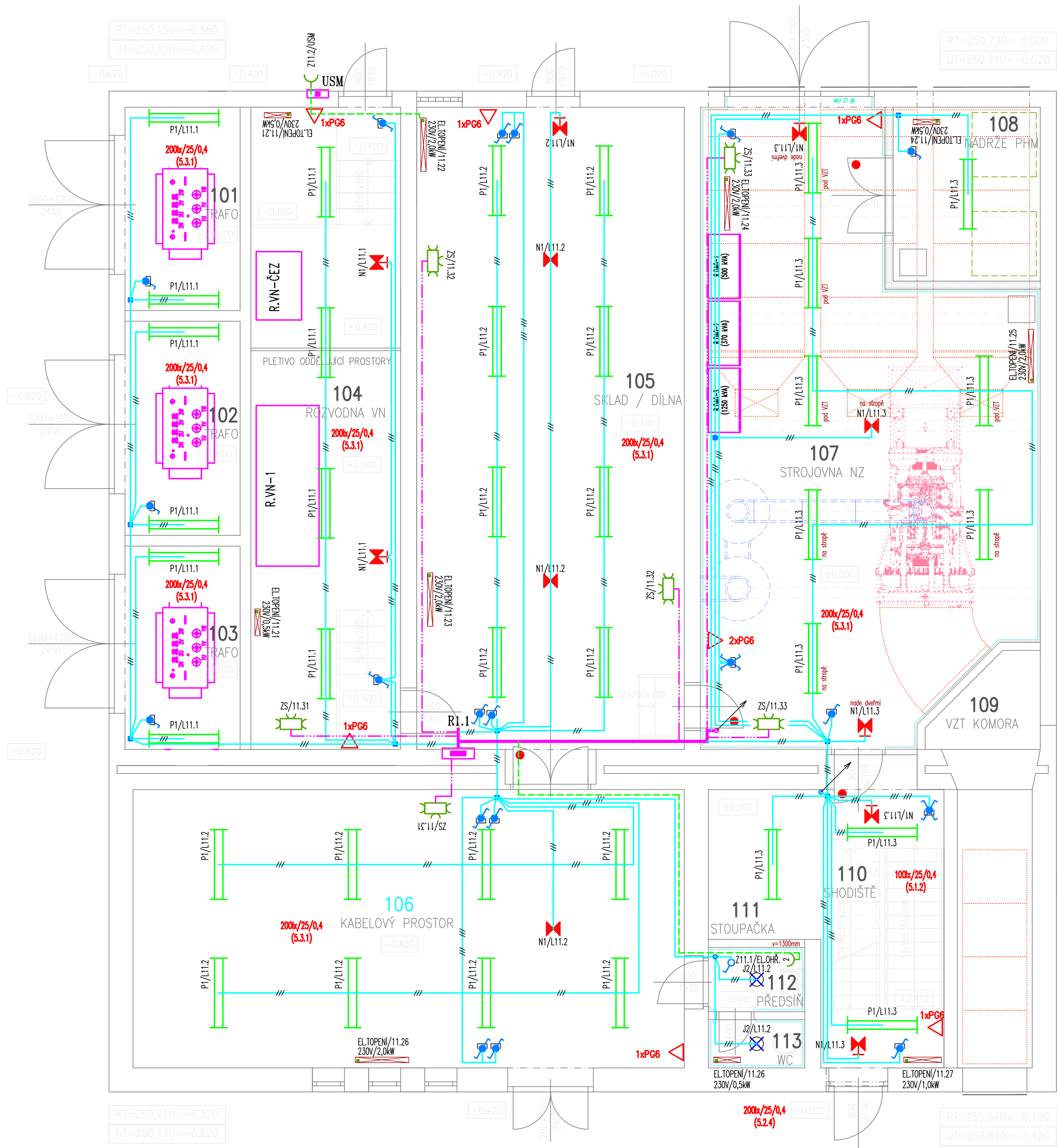


1.NP – SVĚTELNÉ A ZÁSUVKOVÉ ROZVODY

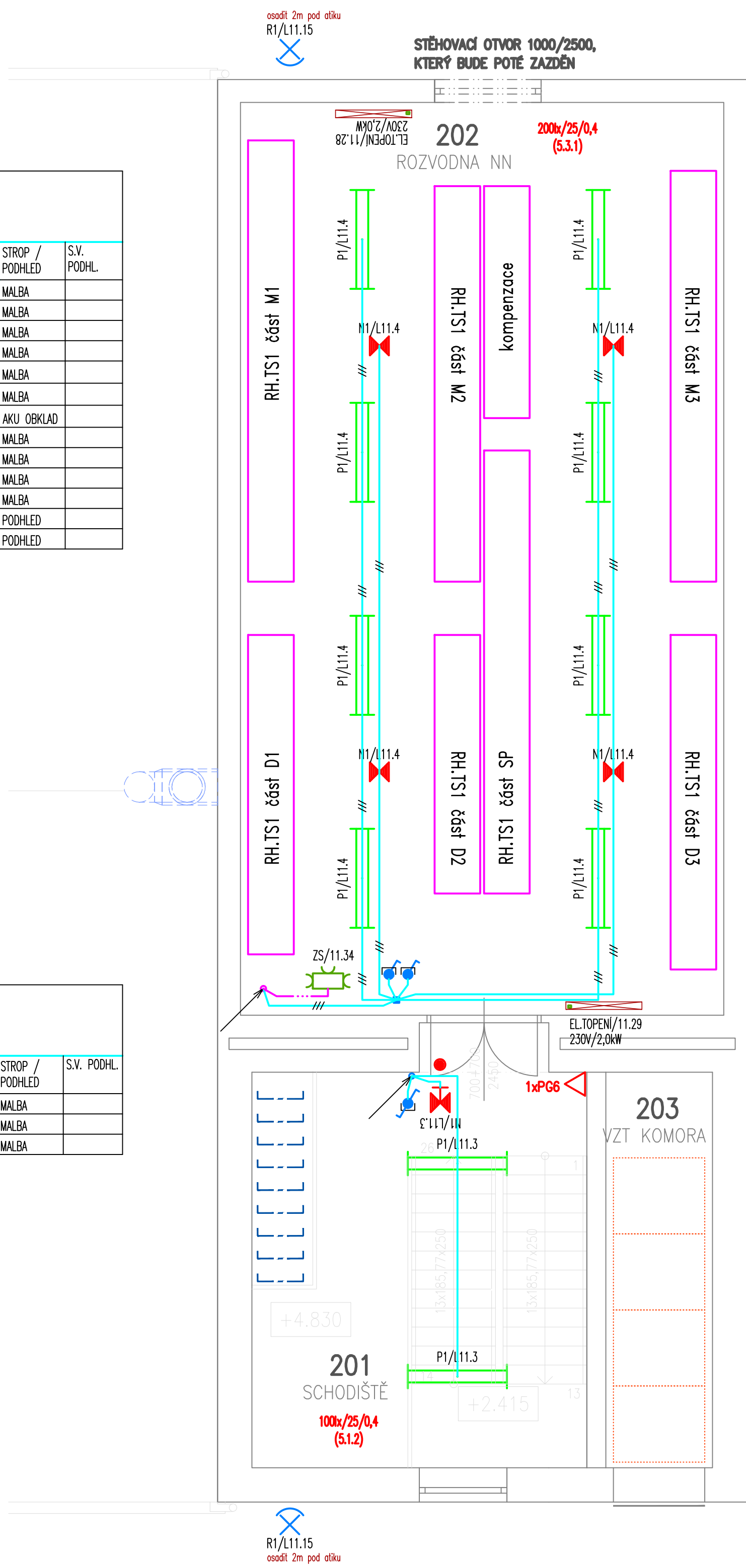


LEGENDA SVĚTEL:			
J2	71057	LED 25W, 2250lm, 4000K	IP42
P1	Acciaio TS, 14825	TS, 2x28W, 840	IP66
N1	Formula F65LED 8W AT OPT SE8L10	8W/250 lm/h	IP65
R1	FH70SD ASIM	LED 39W, 7000lm, 4000K	IP66

- POZNÁMKA:
- Světelné rozvody kabely CYKY o průřezu 1,5 mm
 - Reflektory na fasádě napájit vodičem CYKY-J 3Cx1,5 mm
 - Zásuvkové rozvody kabely CYKY-J 3Cx2,5 mm
 - El. topné panely s vestavěným termostatem napájit paprskové kabely CYKY-J 3Cx2,5, ukončit krabicí
 - Zásuvkové skříň kabely CYKY-J 5Cx6 mm
 - Uložení vodičů v trubkách na povrchu
 - Výška spínače 1200 mm (spodní hrana)
 - Výška zásuvek 1200 mm (není-li uvedeno jinak)
 - Výška zásuvkových skříní 1200 mm (spodní hrana)

Nežítou součástí projektové dokumentace pro realizaci je technická zpráva a slepý rozpočet.
Krytí a provedení rozvodů musí odpovídat předpokládanému použití jednotlivých místností a určených vnějších vlivů.
Při nejasnostech nebo nepředvidaných okolnostech nutno kontaktovat projektanta za upřesněním dalších prací.

2.NP – SVĚTELNÉ A ZÁSUVKOVÉ ROZVODY



ROZVODNÁ SOUSTAVA: TN-C-S, 3+N+PE, 230/400 V, 50 Hz
OCHRANA PŘED ÚRAZEM EL. PROUDEM: AUTOMATICKÉ ODPOJENÍ OD ZDROJE
DOPLŇUJÍCÍ POSPOJOVÁNÍ

D1.01 ENERGOCENTRUM TS1
D1.01.4g SILNOPROUDÁ ELEKTROTECHNIKA

TENTO VÝKRES A JEHO DETAILY JSOU MAJETKEM ZHOTOVITELE A NESMÍ BÝT POUŽIT CELÝ
ANI Z ČÁSTI BEZ JEHO PÍSEMNÉHO SOUHLASU (DLE ZÁKONA Č. 121/2000 Sb.).

ZPRACOVATEL DÍLČÍ ČÁSTI: ATELIER PENTA v.o.s., Mrštíkova 12, 586 01 Jihlava	KONTROLOVAL	
VEDOUČÍ PROJEKTANT: ING. J. HOMOLKA, CSc.	ING. TOMAŠ BAČÍK	
ING. J. HOMOLKA, CSc.	Ing. Petr KREMLÁČEK	
GENERALNÍ PROJEKTANT: ATELIER PENTA v.o.s., Mrštíkova 12, 586 01 Jihlava	HLAVNÍ INŽENÝR PROJEKTU	
ING. J. HOMOLKA, CSc.	Ing. Tomáš BAČÍK	
INVESTOR: Krajská zdravotní, Sociální péče 3316/12A, 401 13 Ústí nad Labem		
NÁZEV AKCE:	MODERNIZACE ENERGOCENTRA – TS 1	FORMÁT
	KRAJSKÁ ZDRAVOTNÍ a.s. – NEMOCNICE TEPLICE o.z.	8x A4
VÝKRES	1.NP + 2.NP – SVĚTELNÉ A ZÁSUVKOVÉ ROZVODY	DATUM
		4 / 2019
		STUPEŇ
		DPS
		ZAK. ČÍSLO
		A 39-18-P
		MĚŘÍTKO
		Č. VÝKRESU
		1 : 50
		D1.01.4g-03